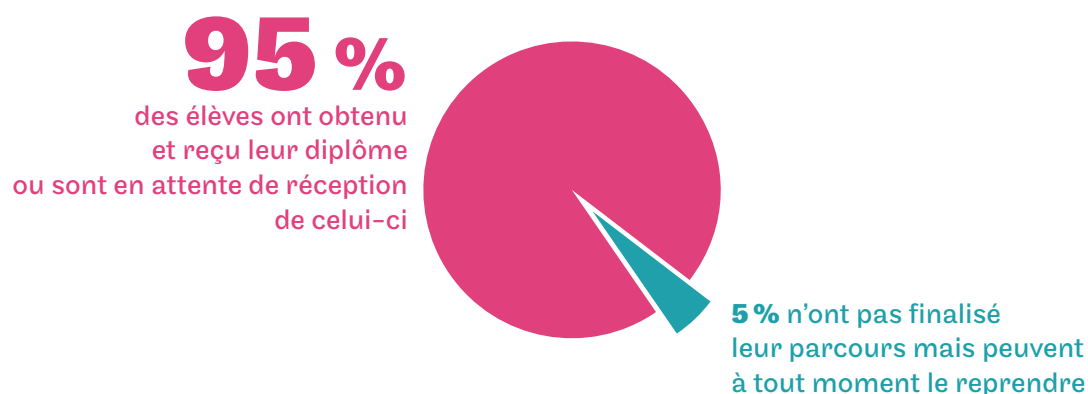


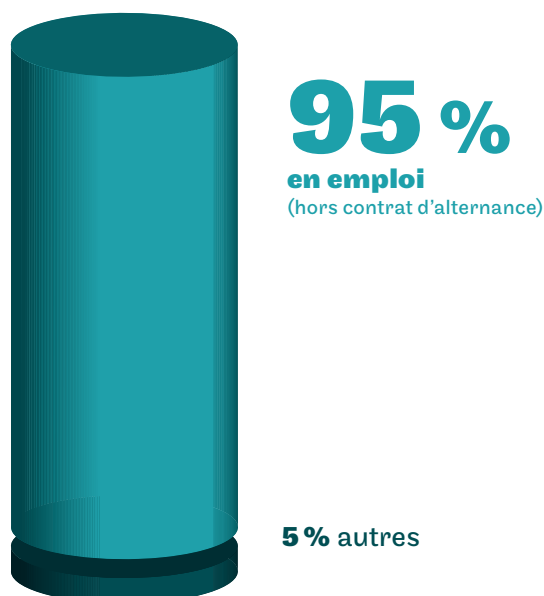
Titre RNCP niveau I Manager de la chaîne logistique (Angers)

Nombre de répondants : 23 (sur un total de 29 personnes interrogées, soit un taux de retour de 79%)

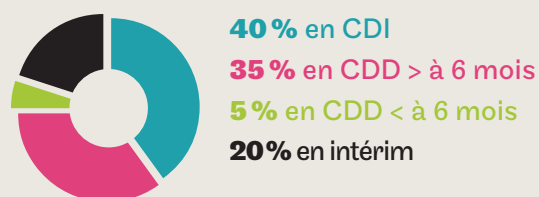
Taux d'obtention du diplôme visé



Situation professionnelle environ 6 mois après la formation



Types de contrat pour les personnes
en emploi environ 6 mois
après la formation :



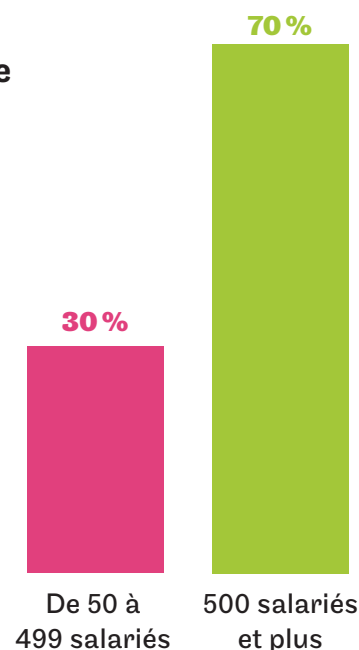
57 %

des personnes sont restées dans leur entreprise à
l'issue du cursus au Cnam
en CDI ou CDD hors alternance

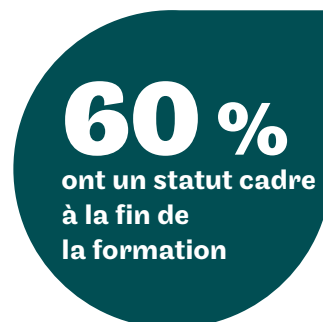
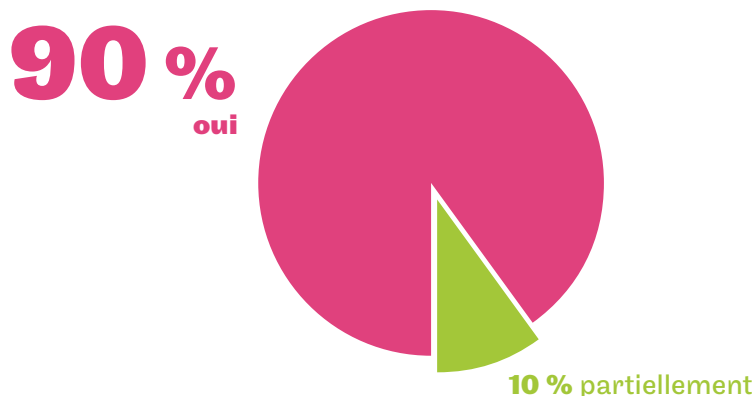
Localisation géographique de l'entreprise



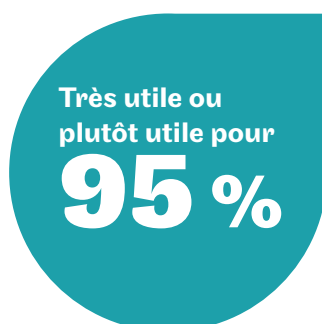
Taille de l'entreprise



Travaillez-vous dans le domaine pour lequel vous avez été formé ?



Pour les personnes en emploi, la formation a-t-elle été utile à l'exercice de votre fonction actuelle ?



...recommanderiez-vous cette formation ?

