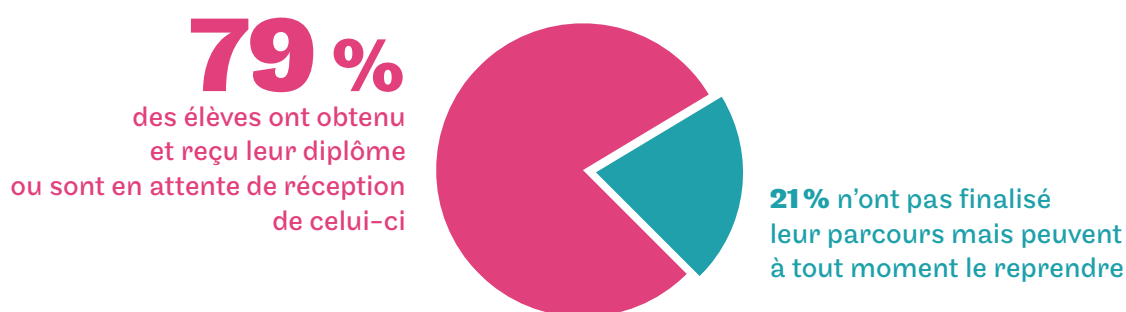


Licence pro. Gestion de portefeuille client d'experts comptables

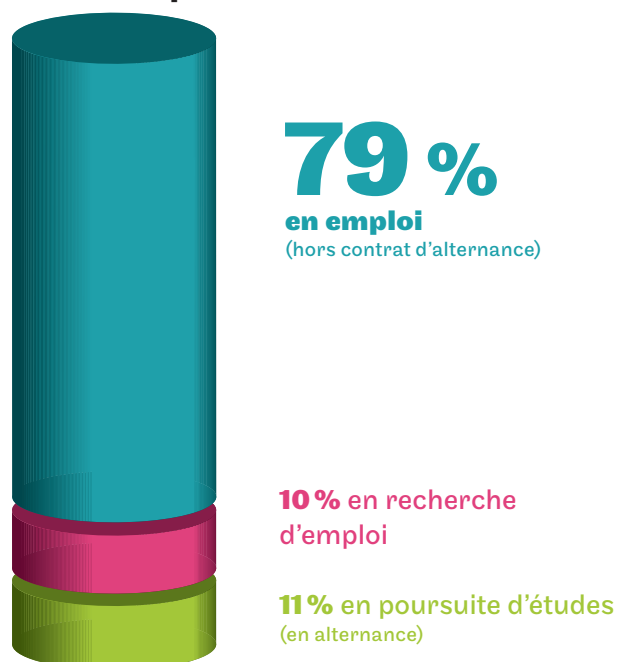
(Nantes en partenariat avec le CFP CFA la Joliverie)

Nombre de répondants : 19 (sur un total de 23 personnes interrogées, soit un taux de retour de 82%)

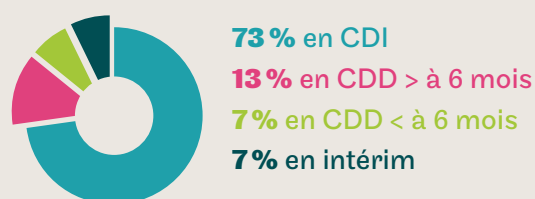
Taux d'obtention du diplôme visé



Situation professionnelle environ 6 mois après la formation



Types de contrat pour les personnes
en emploi environ 6 mois
après la formation :



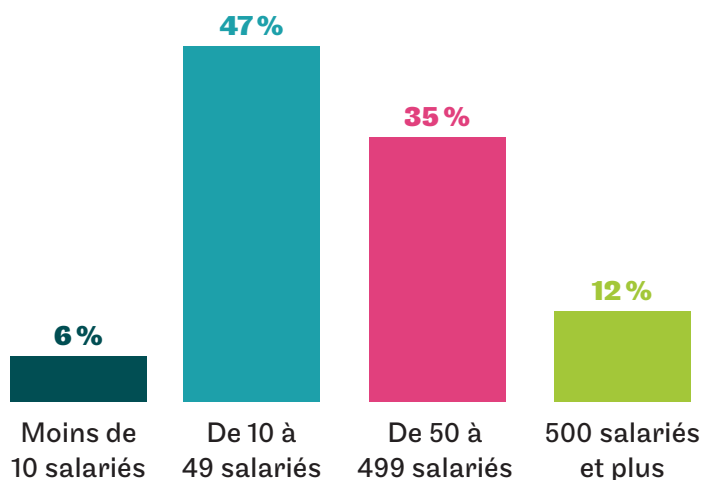
42 %

des personnes sont restées dans leur entreprise à
l'issue du cursus au Cnam dont 88 %
en CDI ou CDD hors alternance

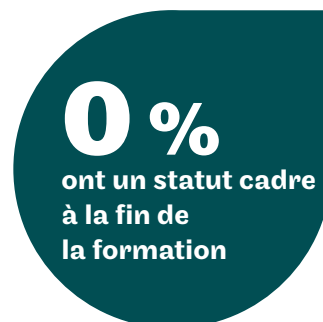
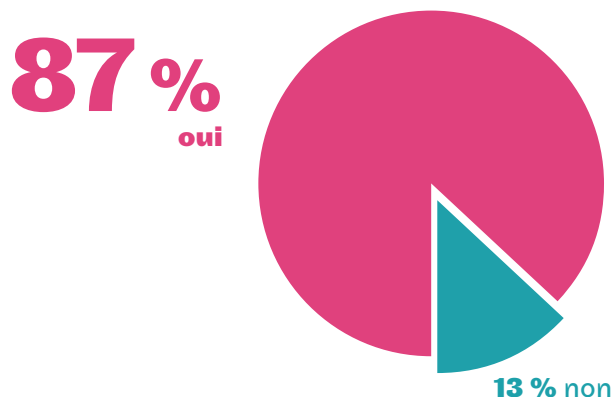
Localisation géographique de l'entreprise



Taille de l'entreprise



Travaillez-vous dans le domaine pour lequel vous avez été formé ?



Pour les personnes
n'étant pas en emploi,
la formation a-t-elle été utile ?

