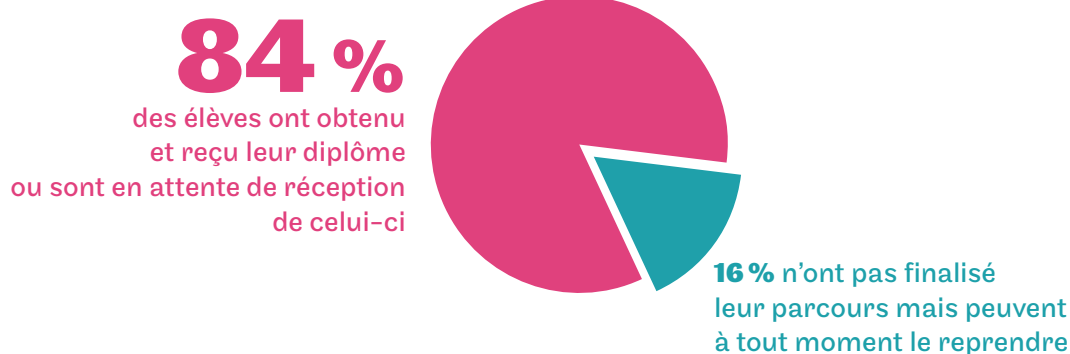


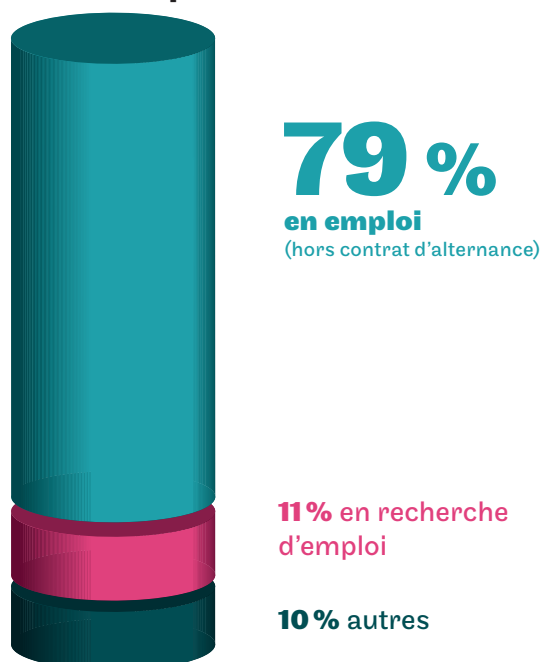
# Master DEG mention Management, spécialité Organisation et conduite du changement (Nantes)

Nombre de répondants : 19 (sur un total de 27 personnes interrogées, soit un taux de retour de 70%)

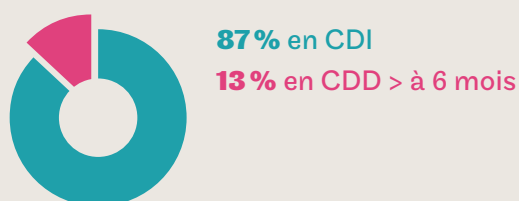
## Taux d'obtention du diplôme visé



## Situation professionnelle environ 6 mois après la formation



Types de contrat pour les personnes en emploi environ 6 mois après la formation :



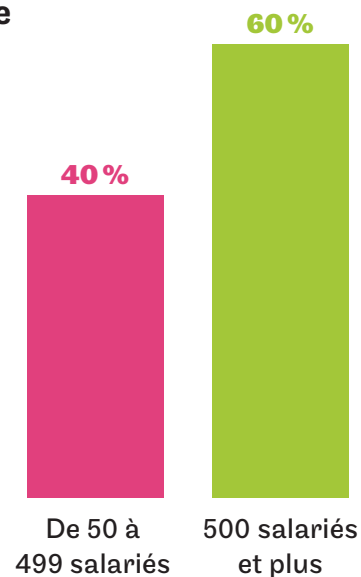
**32 %**

des personnes sont restées dans leur entreprise à l'issue du cursus au Cnam dont 50 % en CDI ou CDD hors alternance

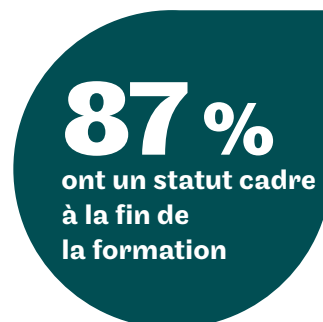
## Localisation géographique de l'entreprise



## Taille de l'entreprise



## Travaillez-vous dans le domaine pour lequel vous avez été formé ?



Pour les personnes en emploi,  
la formation a-t-elle été utile  
à l'exercice de votre  
fonction actuelle ?

Très utile ou  
plutôt utile pour  
**86 %**

Pour les personnes  
n'étant pas en emploi,  
la formation a-t-elle été utile ?

Très utile ou  
plutôt utile pour  
**100 %**

...recommanderiez-vous  
cette formation ?

Oui à  
**100 %**