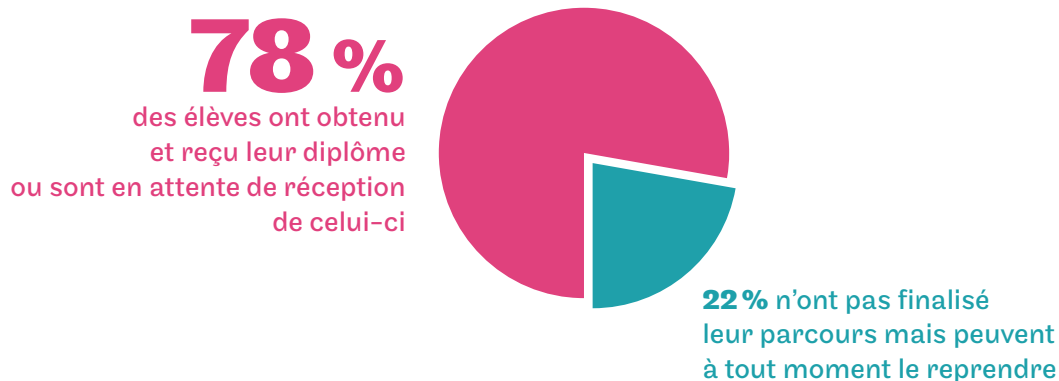


Master pro. Marketing vente

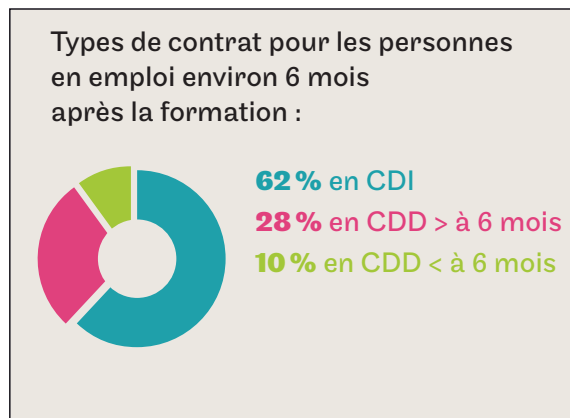
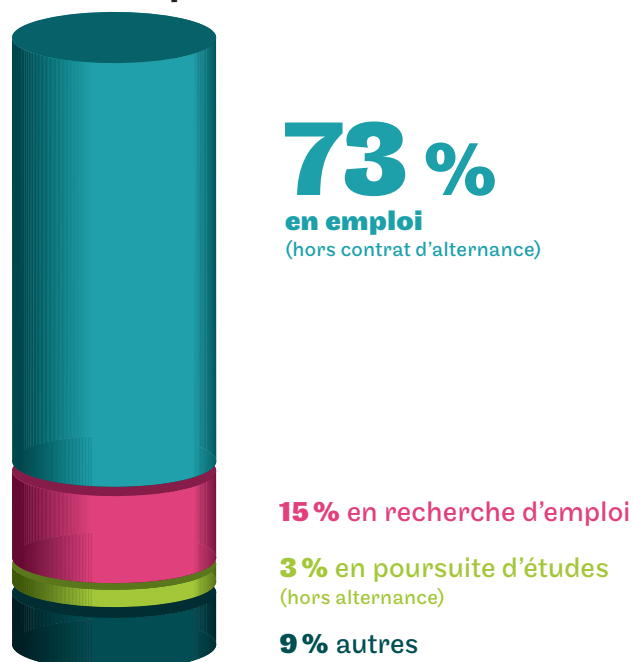
(Nantes en partenariat avec l'ENC group)

Nombre de répondants : 40 (sur un total de 51 personnes interrogées, soit un taux de retour de 78%)

Taux d'obtention du diplôme visé



Situation professionnelle environ 6 mois après la formation

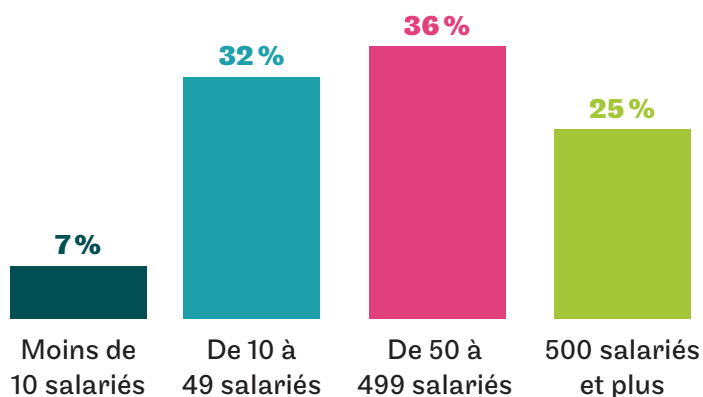


25 %
des personnes sont restées dans leur entreprise à
l'issue du cursus au Cnam dont 80 %
en CDI ou CDD hors alternance

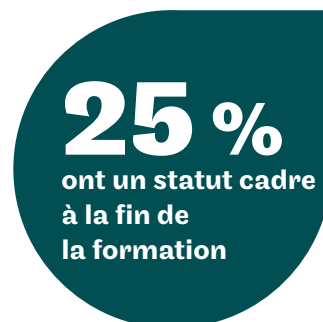
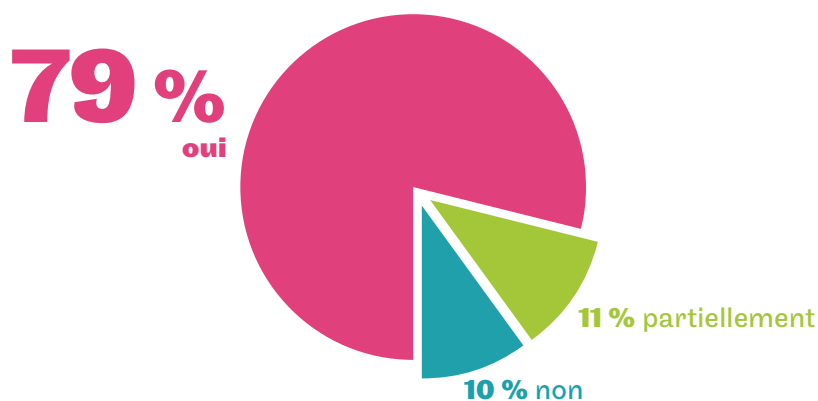
Localisation géographique de l'entreprise



Taille de l'entreprise



Travaillez-vous dans le domaine pour lequel vous avez été formé ?



Pour les personnes
n'étant pas en emploi,
la formation a-t-elle été utile ?

