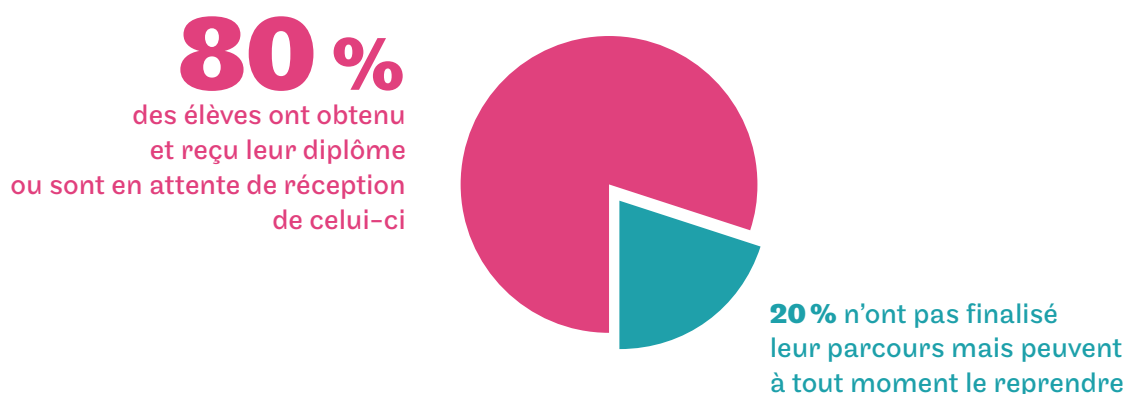


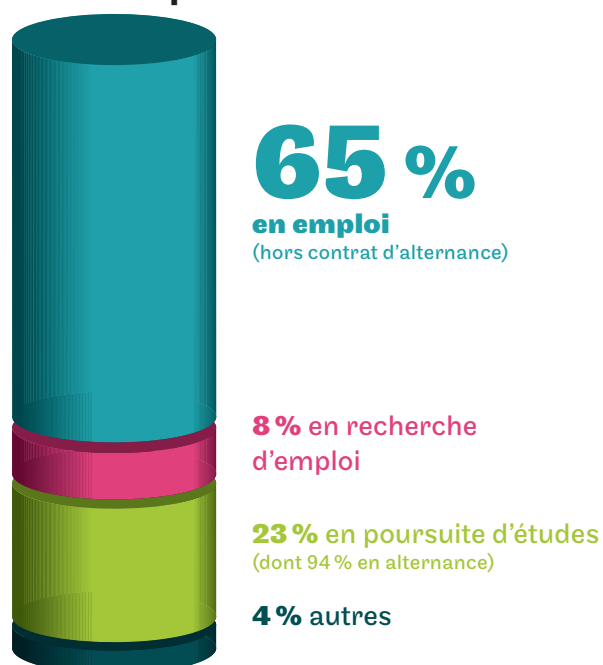
# Synthèse : enquête post-formation alternance

Nombre de répondants : 674 (sur un total de 956 personnes interrogées, soit un taux de retour de 71%)

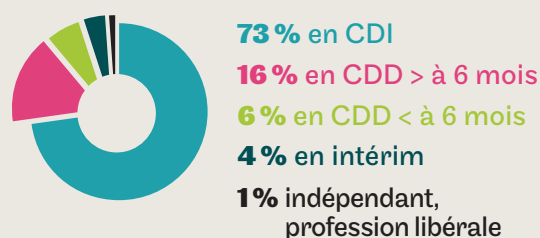
## Taux d'obtention du diplôme visé



## Situation professionnelle environ 6 mois après la formation



Types de contrat pour les personnes  
en emploi environ 6 mois  
après la formation :

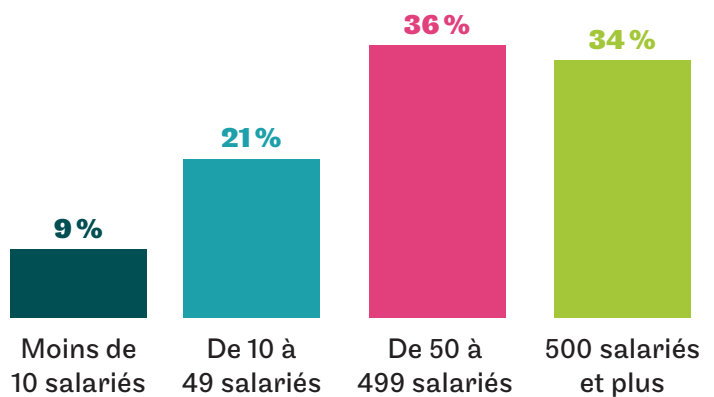


**40 %**  
des personnes sont restées dans leur entreprise à  
l'issue du cursus au Cnam  
dont 72 % en CDI ou CDD hors alternance

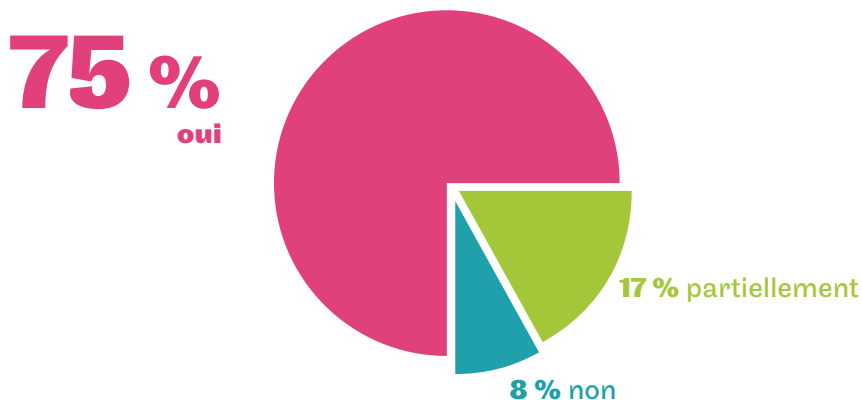
### Localisation géographique de l'entreprise



### Taille de l'entreprise



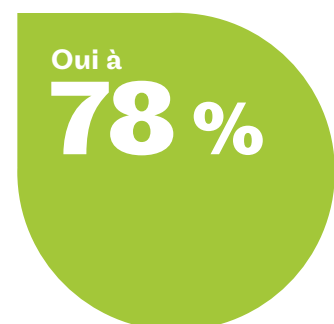
### Travaillez-vous dans le domaine pour lequel vous avez été formé ?



Pour les personnes en emploi,  
la formation a-t-elle été utile  
à l'exercice de votre  
fonction actuelle ?



...recommanderiez-vous  
cette formation ?



Pour les personnes  
n'étant pas en emploi,  
la formation a-t-elle été utile ?

