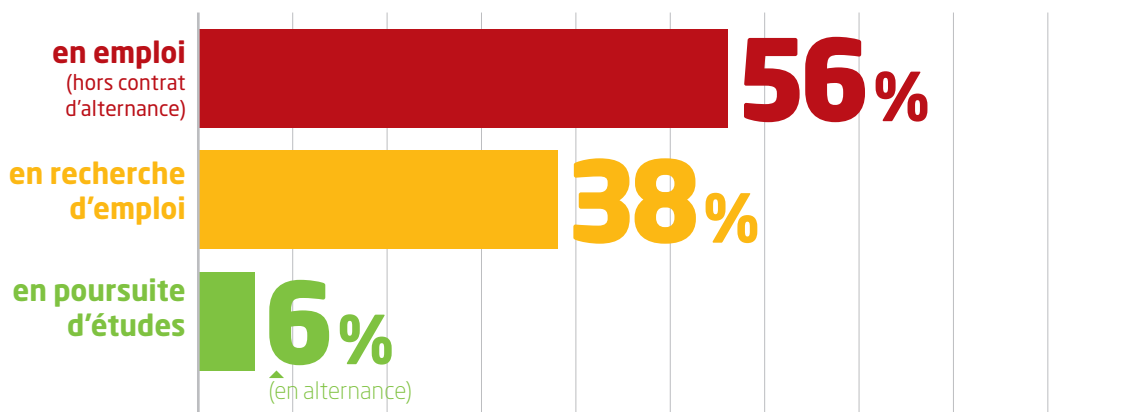


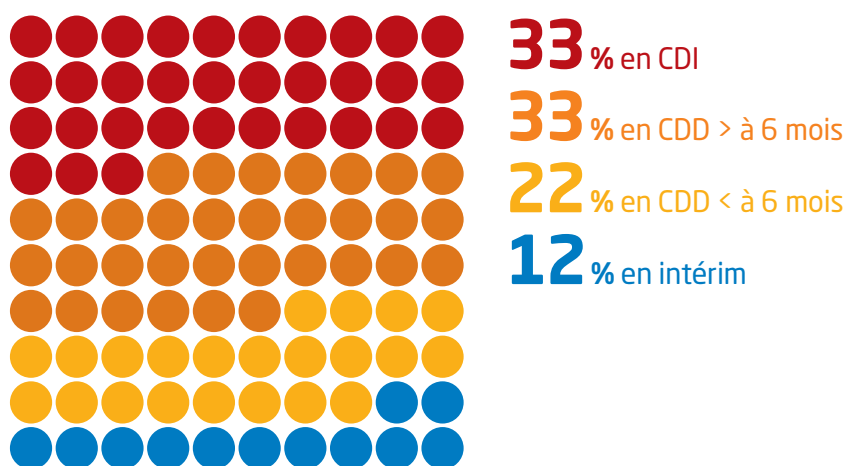
Master Ergonomie (Nantes)

Nombre de répondants : 16 (sur un total de 21 personnes interrogées, soit un taux de retour de 76%)

SITUATION PROFESSIONNELLE ENVIRON 6 MOIS APRÈS LA FORMATION



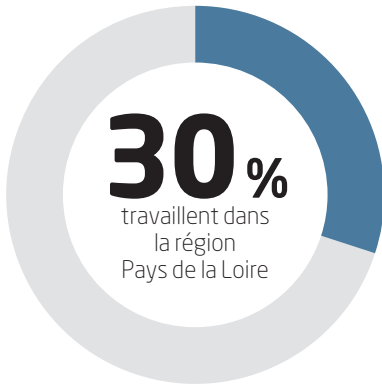
TYPES DE CONTRAT POUR LES PERSONNES EN EMPLOI ENVIRON 6 MOIS APRÈS LA FORMATION :



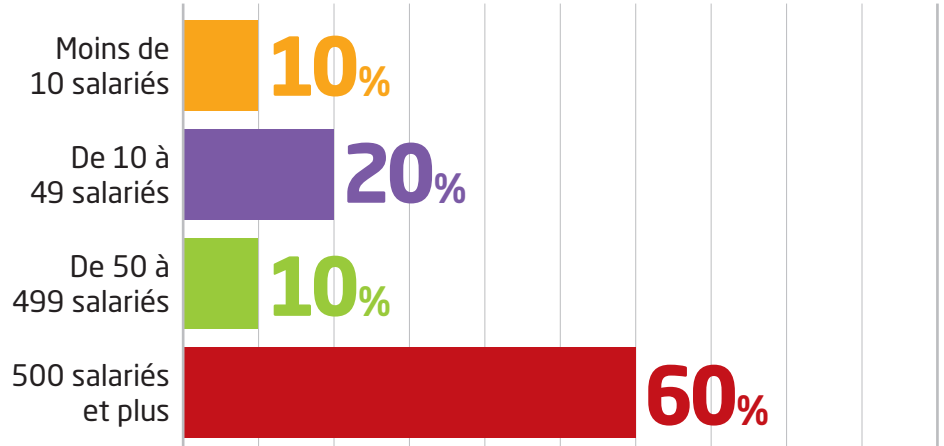
19%

des personnes sont restées dans leur entreprise à l'issue du cursus de formation hors alternance

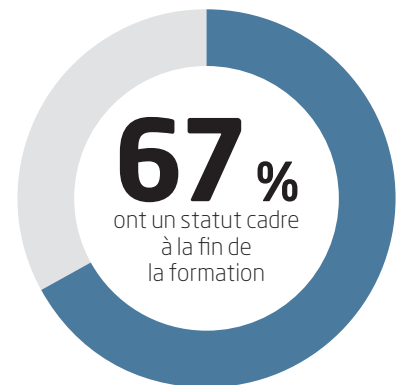
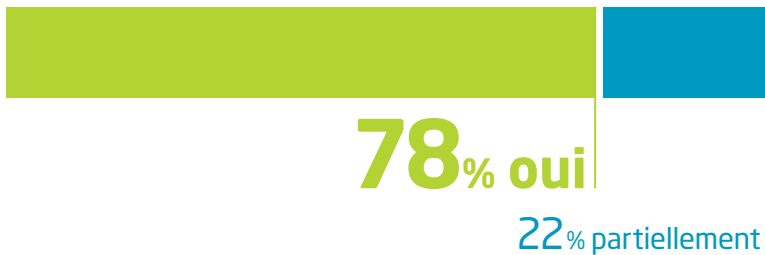
LOCALISATION GÉOGRAPHIQUE DE L'ENTREPRISE



TAILLE DE L'ENTREPRISE



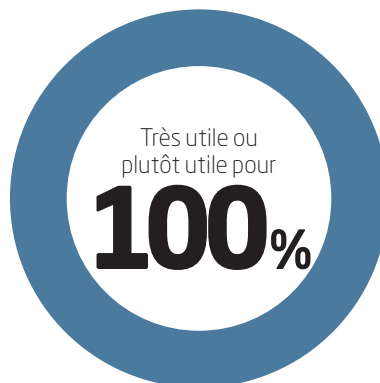
TRAVAILLEZ-VOUS DANS LE DOMAINE POUR LEQUEL VOUS AVEZ ÉTÉ FORMÉ ?



POUR LES PERSONNES EN EMPLOI, LA FORMATION A-T-ELLE ÉTÉ UTILE À L'EXERCICE DE VOTRE FONCTION ACTUELLE ?



POUR LES PERSONNES N'ÉTANT PAS EN EMPLOI, LA FORMATION A-T-ELLE ÉTÉ UTILE ?



RECOMMANDERIEZ-VOUS CETTE FORMATION ?

