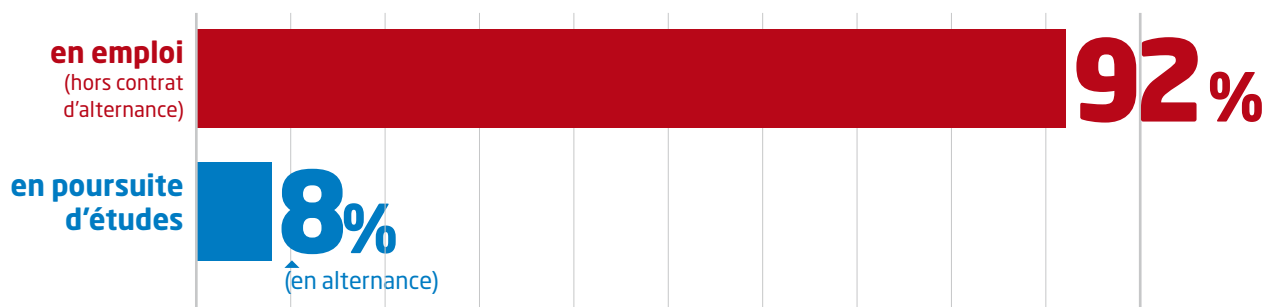


Licence Génie civil parcours Building information modeling

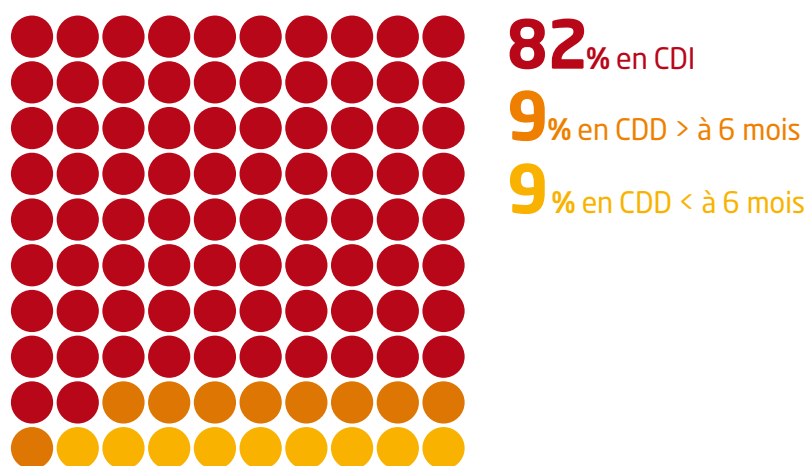
(Clisson en partenariat avec le lycée Aimé Césaire)

Nombre de répondants : 12 (sur un total de 23 personnes interrogées, soit un taux de retour de 52%)

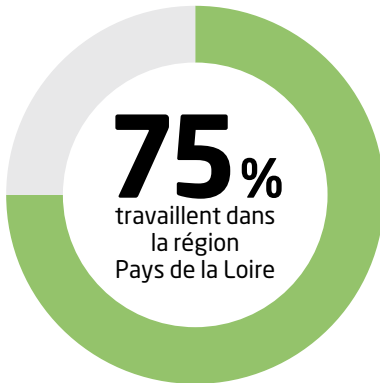
SITUATION PROFESSIONNELLE ENVIRON 6 MOIS APRÈS LA FORMATION



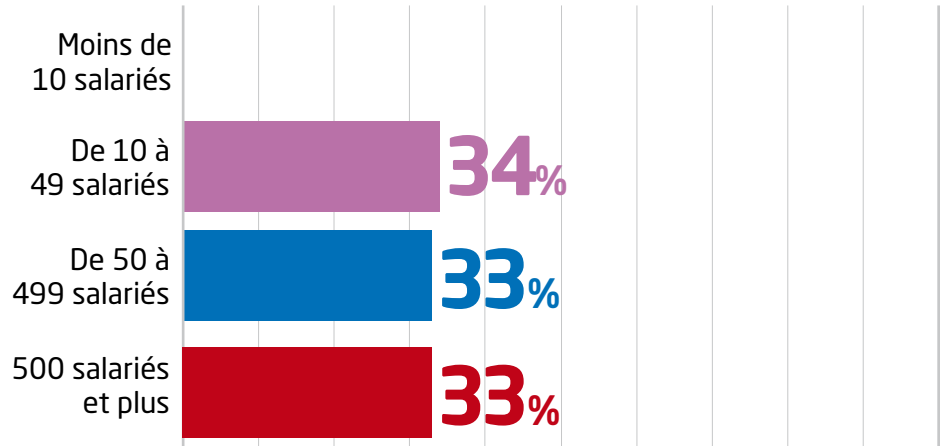
TYPES DE CONTRAT POUR LES PERSONNES EN EMPLOI ENVIRON 6 MOIS APRÈS LA FORMATION :



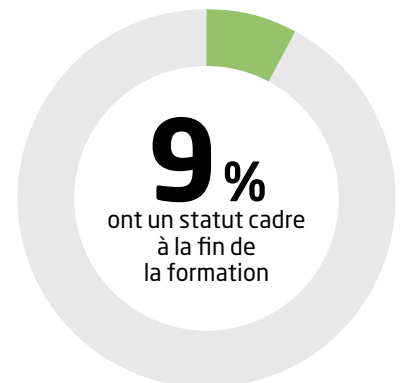
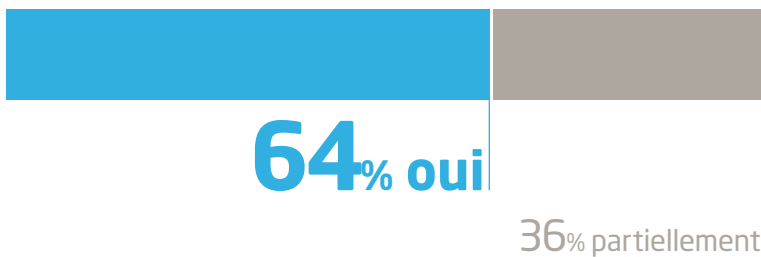
LOCALISATION GÉOGRAPHIQUE DE L'ENTREPRISE



TAILLE DE L'ENTREPRISE



TRAVAILLEZ-VOUS DANS LE DOMAINE POUR LEQUEL VOUS AVEZ ÉTÉ FORMÉ ?



POUR LES PERSONNES N'ÉTANT PAS EN EMPLOI, LA FORMATION A-T-ELLE ÉTÉ UTILE ?



RECOMMANDERIEZ-VOUS CETTE FORMATION ?

