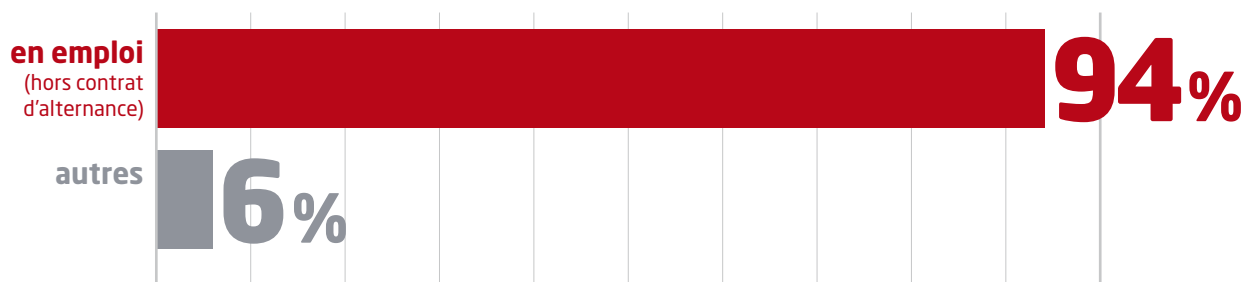


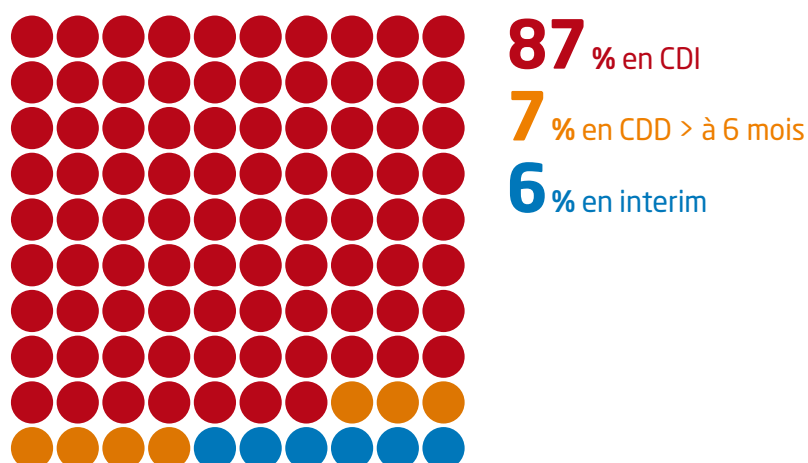
Master DEG mention Management, spécialité Organisation et conduite du changement (Nantes)

Nombre de répondants : 16 (sur un total de 24 personnes interrogées, soit un taux de retour de 65%)

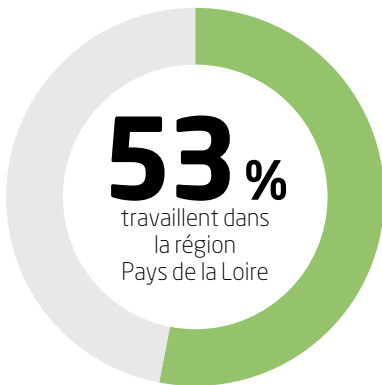
SITUATION PROFESSIONNELLE ENVIRON 6 MOIS APRÈS LA FORMATION



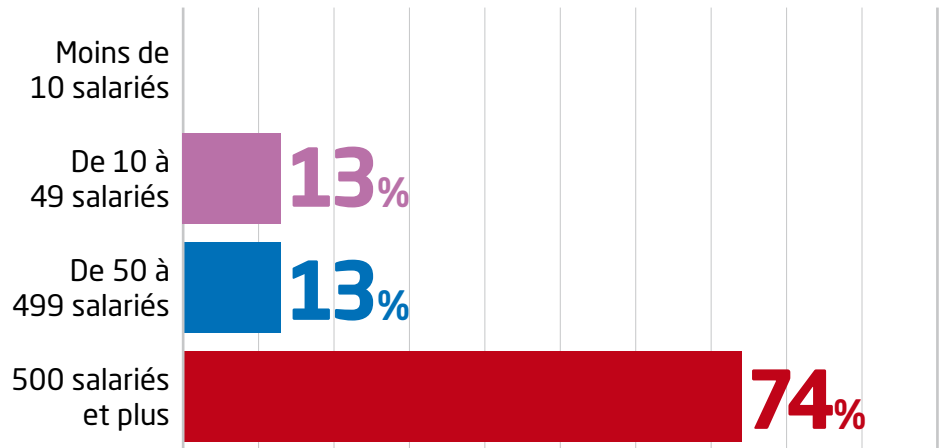
TYPES DE CONTRAT POUR LES PERSONNES EN EMPLOI ENVIRON 6 MOIS APRÈS LA FORMATION :



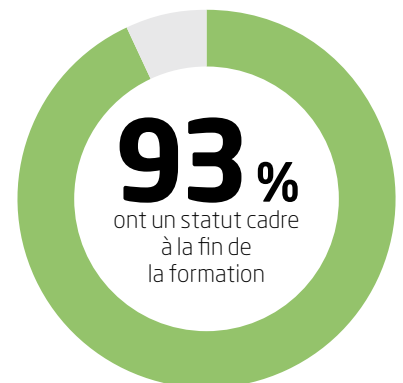
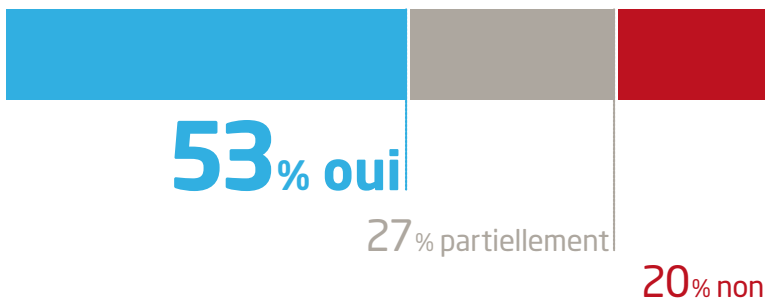
LOCALISATION GÉOGRAPHIQUE DE L'ENTREPRISE



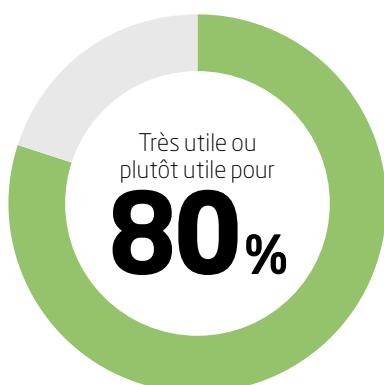
TAILLE DE L'ENTREPRISE



TRAVAILLEZ-VOUS DANS LE DOMAINE POUR LEQUEL VOUS AVEZ ÉTÉ FORMÉ ?



POUR LES PERSONNES EN EMPLOI, LA FORMATION A-T-ELLE ÉTÉ UTILE À L'EXERCICE DE VOTRE FONCTION ACTUELLE ?



POUR LES PERSONNES N'ÉTANT PAS EN EMPLOI, LA FORMATION A-T-ELLE ÉTÉ UTILE ?



RECOMMANDERIEZ-VOUS CETTE FORMATION ?

