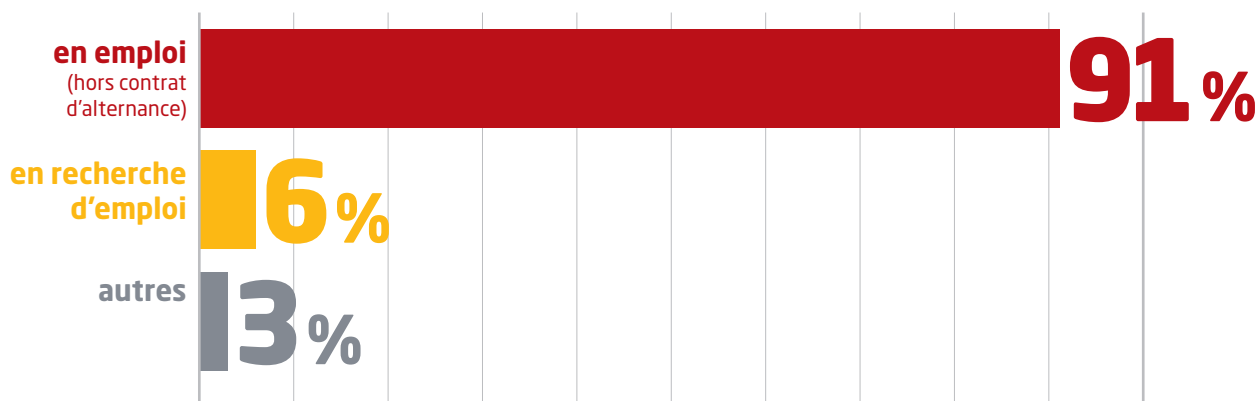


Master Ressources humaines et transformations numériques

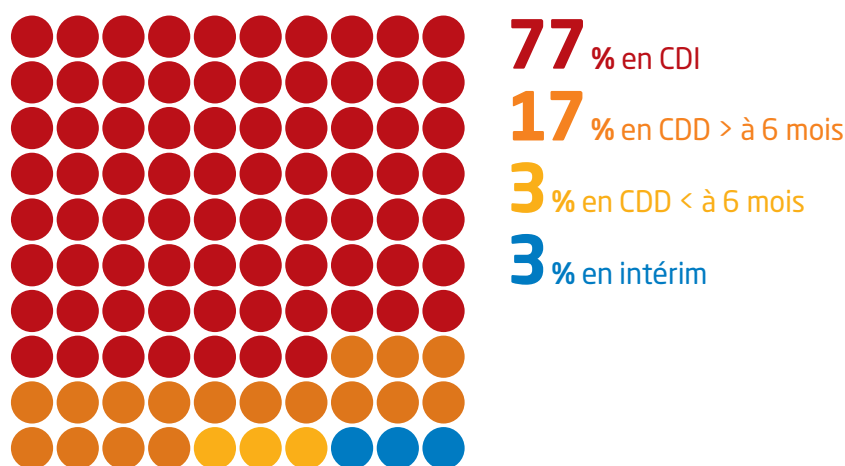
(Nantes - Le Mans)

Nombre de répondants : 32 (sur un total de 57 personnes interrogées, soit un taux de retour de 56%)

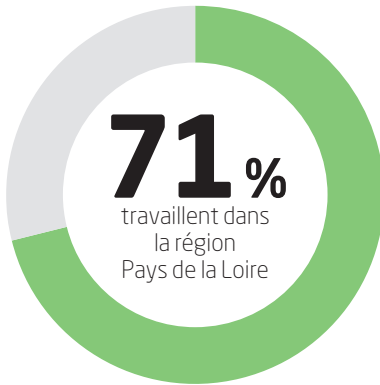
SITUATION PROFESSIONNELLE ENVIRON 6 MOIS APRÈS LA FORMATION



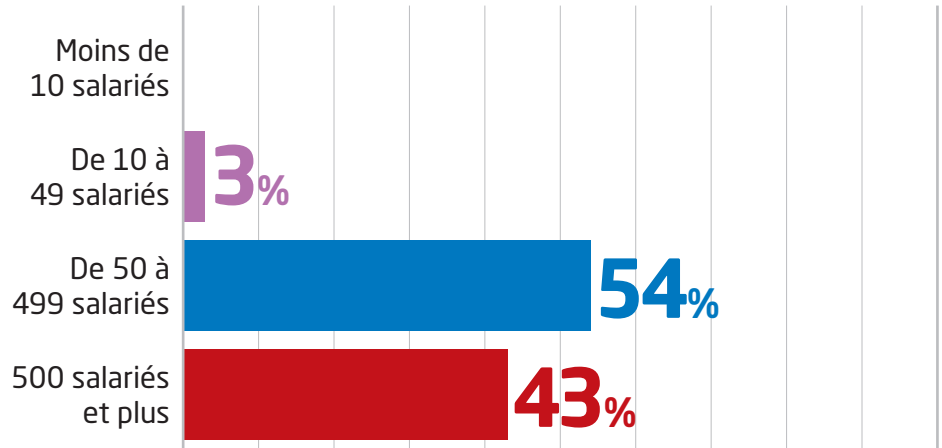
TYPES DE CONTRAT POUR LES PERSONNES EN EMPLOI ENVIRON 6 MOIS APRÈS LA FORMATION :



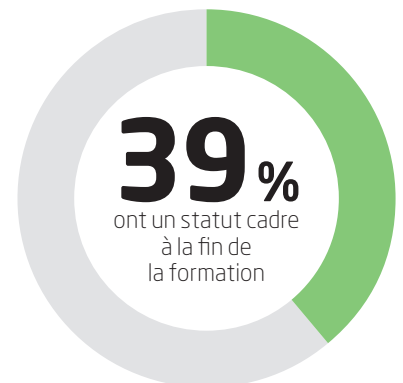
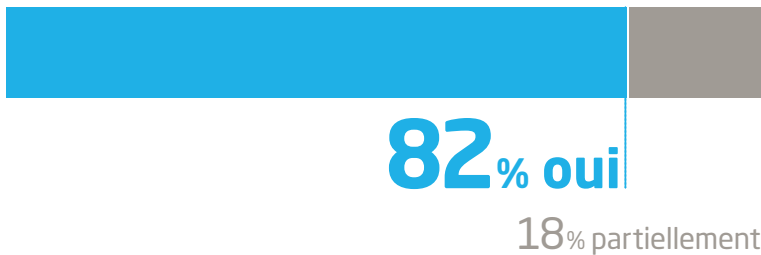
LOCALISATION GÉOGRAPHIQUE DE L'ENTREPRISE



TAILLE DE L'ENTREPRISE



TRAVAILLEZ-VOUS DANS LE DOMAINE POUR LEQUEL VOUS AVEZ ÉTÉ FORMÉ ?



POUR LES PERSONNES EN EMPLOI, LA FORMATION A-T-ELLE ÉTÉ UTILE À L'EXERCICE DE VOTRE FONCTION ACTUELLE ?



POUR LES PERSONNES N'ÉTANT PAS EN EMPLOI, LA FORMATION A-T-ELLE ÉTÉ UTILE ?



RECOMMANDERIEZ-VOUS CETTE FORMATION ?

