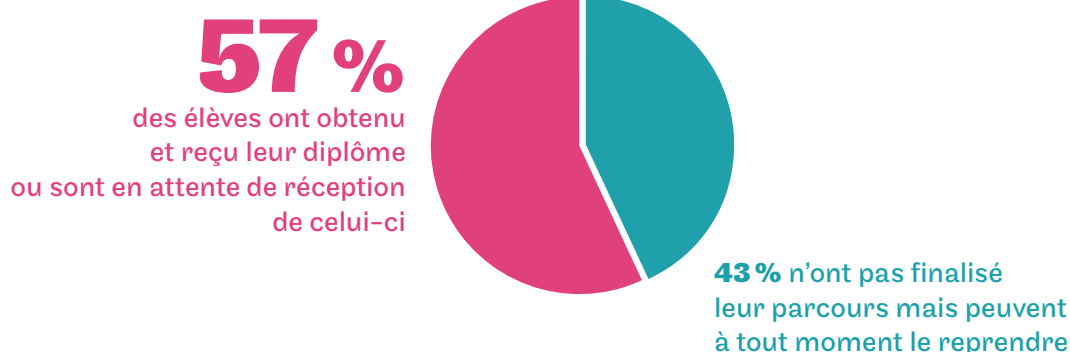


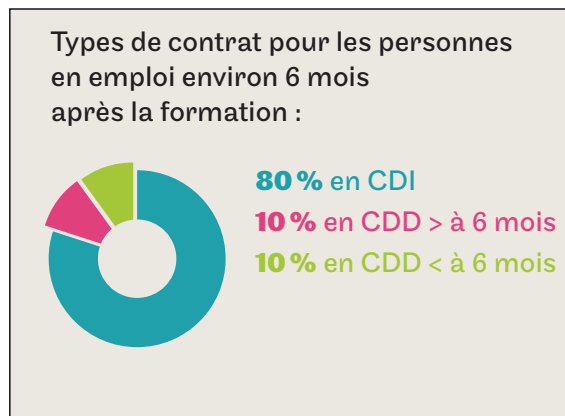
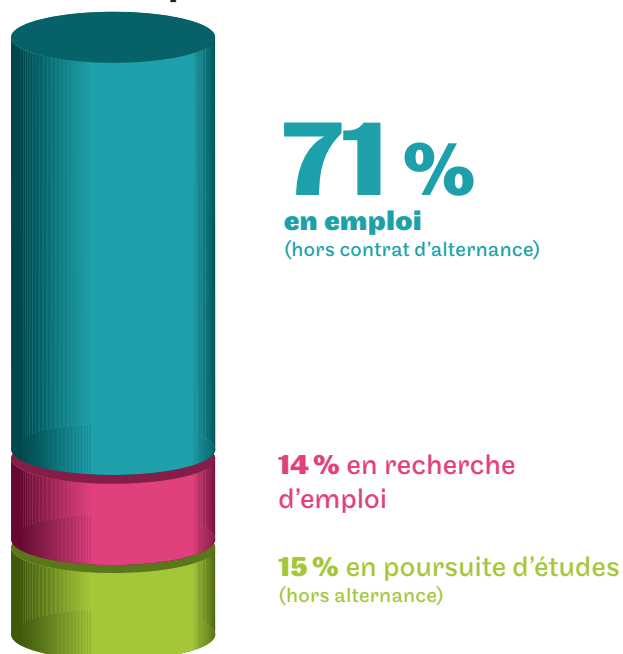
Master DEG mention Management, spécialité Organisation et conduite du changement (Nantes)

Nombre de répondants : 14 (sur un total de 19 personnes interrogées, soit un taux de retour de 74%)

Taux d'obtention du diplôme visé



Situation professionnelle environ 6 mois après la formation

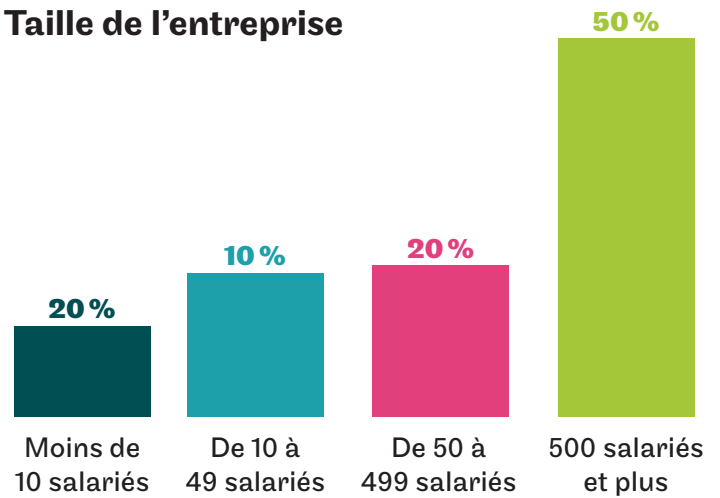


43 %
des personnes sont restées dans leur entreprise à l'issue du cursus au Cnam dont 83 % en CDI ou CDD hors alternance

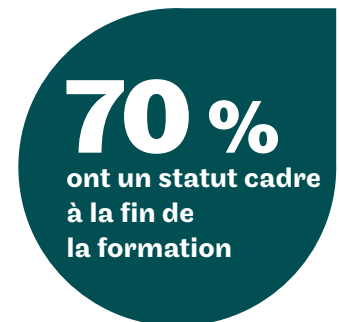
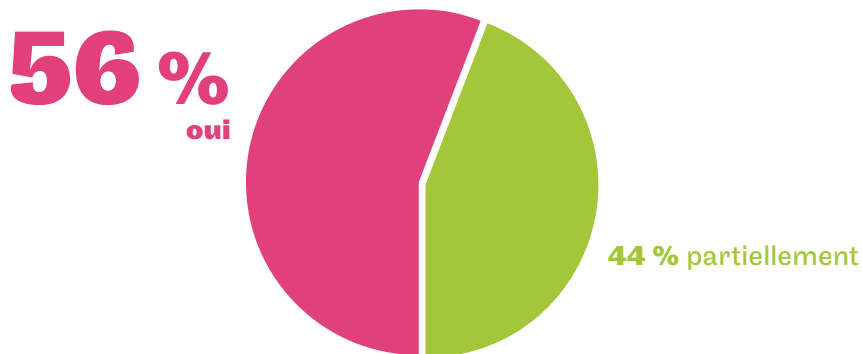
Localisation géographique de l'entreprise



Taille de l'entreprise



Travaillez-vous dans le domaine pour lequel vous avez été formé ?



Pour les personnes en emploi,
la formation a-t-elle été utile
à l'exercice de votre
fonction actuelle ?

Très utile ou
plutôt utile pour
80 %

Pour les personnes
n'étant pas en emploi,
la formation a-t-elle été utile ?

Très utile ou
plutôt utile pour
75 %

...recommanderiez-vous
cette formation ?

Oui à
93 %