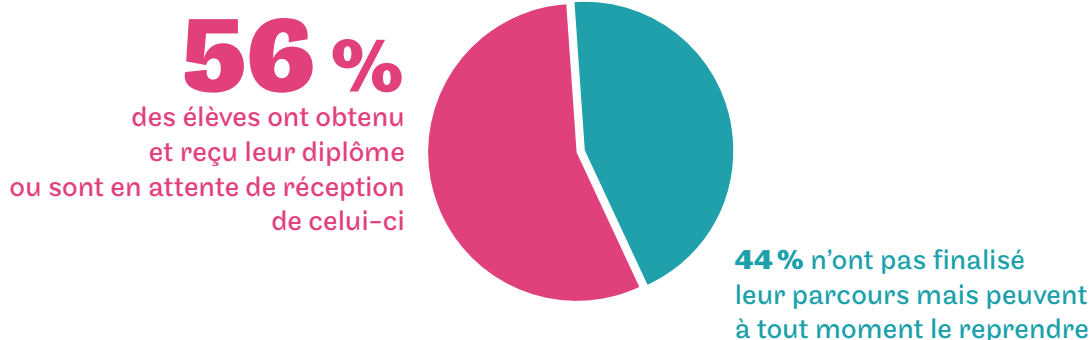


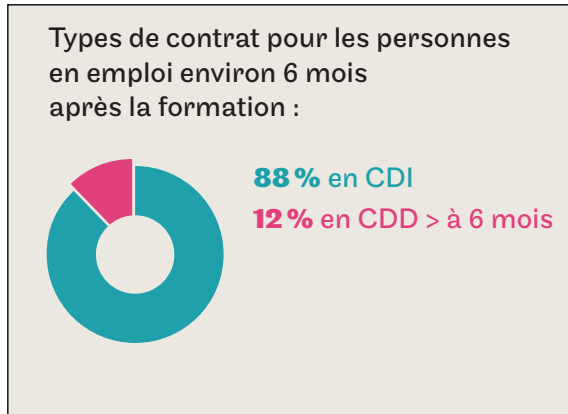
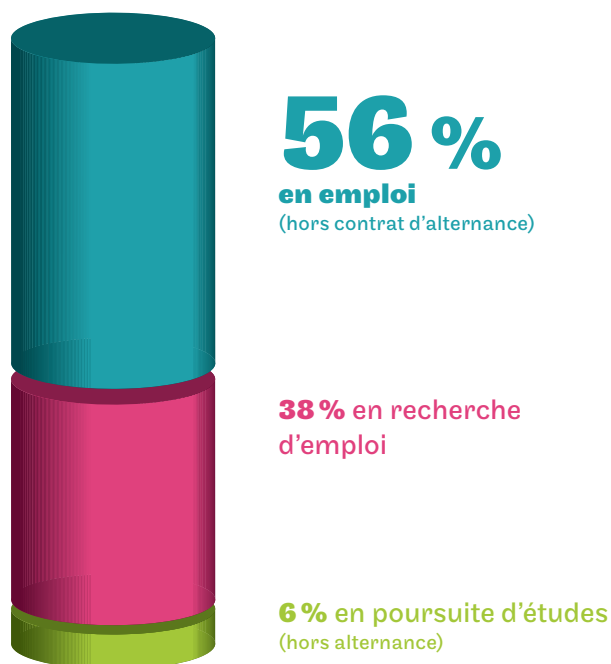
# Master Ergonomie (Nantes)

Nombre de répondants : 12 (sur un total de 13 personnes interrogées, soit un taux de retour de 92%)

## Taux d'obtention du diplôme visé



## Situation professionnelle environ 6 mois après la formation

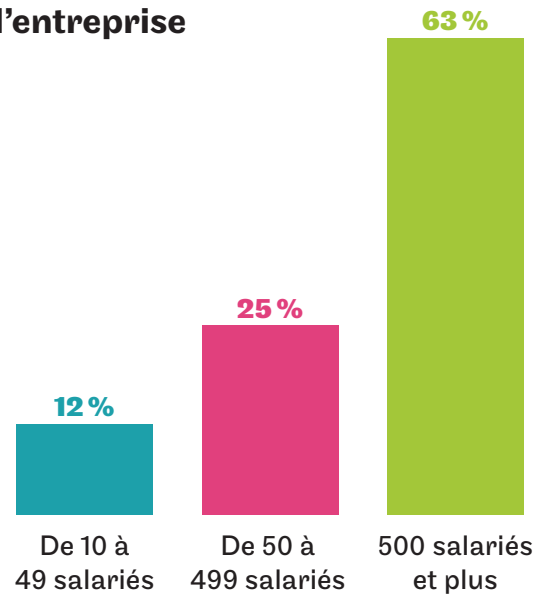


**37 %**  
des personnes sont restées dans leur entreprise à  
l'issue du cursus au Cnam dont 83 %  
en CDI ou CDD hors alternance

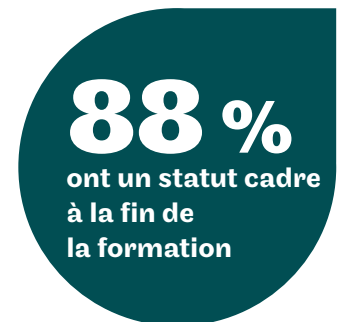
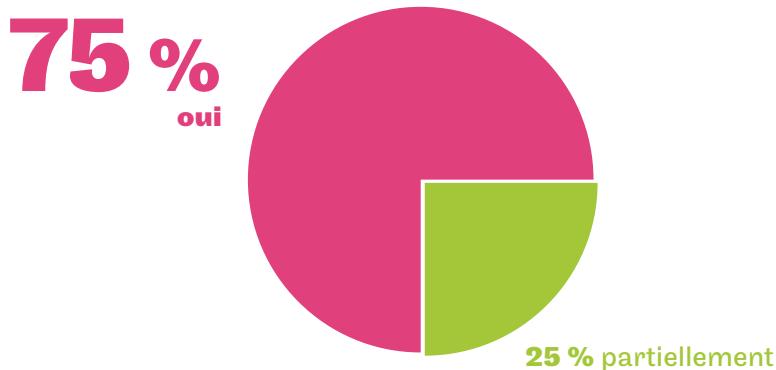
## Localisation géographique de l'entreprise



## Taille de l'entreprise



## Travaillez-vous dans le domaine pour lequel vous avez été formé ?



Pour les personnes en emploi,  
la formation a-t-elle été utile  
à l'exercice de votre  
fonction actuelle ?

Très utile ou  
plutôt utile pour  
**100 %**

Pour les personnes  
n'étant pas en emploi,  
la formation a-t-elle été utile ?

Très utile ou  
plutôt utile pour  
**100 %**

...recommanderiez-vous  
cette formation ?

Oui à  
**94 %**