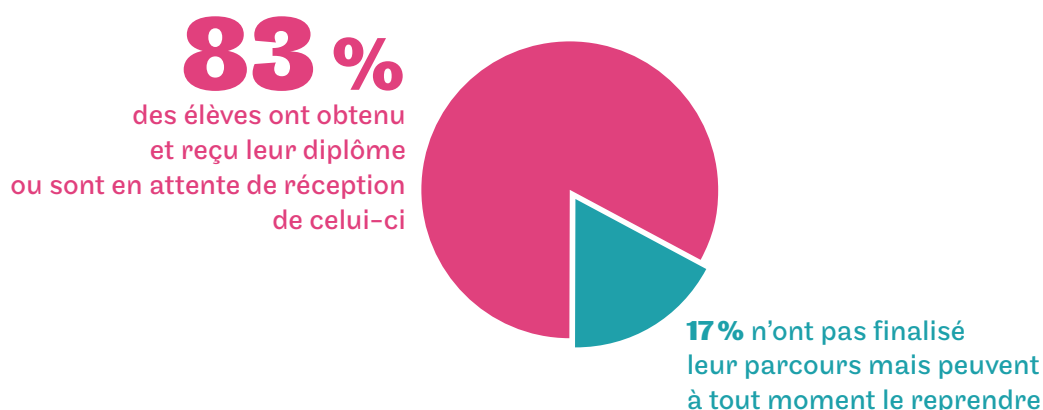


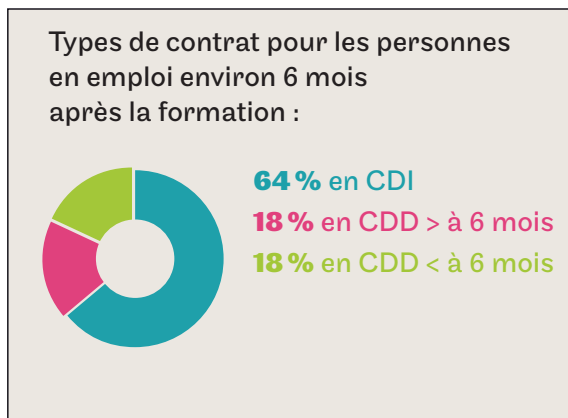
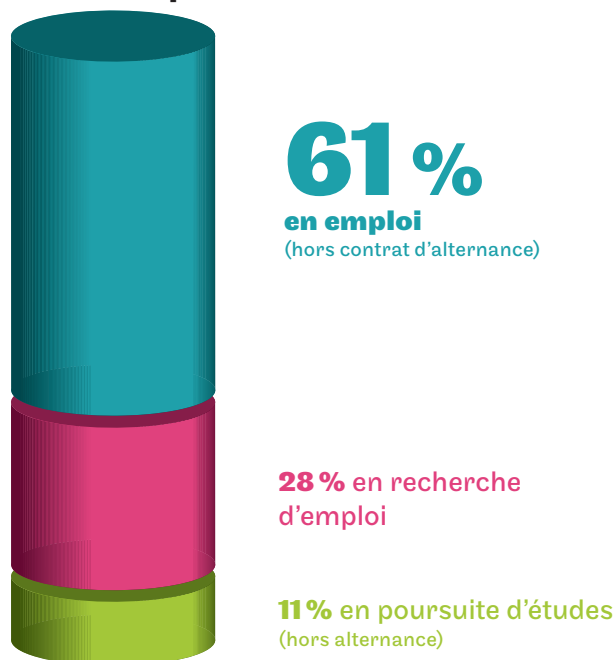
Titre RNCP niveau I Manager de la chaîne logistique (Angers)

Nombre de répondants : 18 (sur un total de 28 personnes interrogées, soit un taux de retour de 64%)

Taux d'obtention du diplôme visé



Situation professionnelle environ 6 mois après la formation

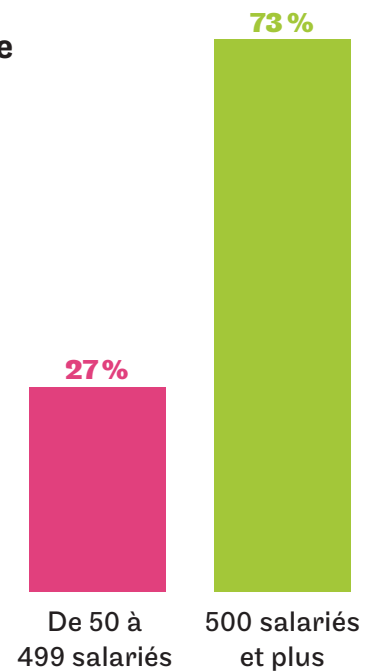


33 %
des personnes sont restées dans leur entreprise à l'issue du cursus au Cnam dont 67% en CDI ou CDD hors alternance

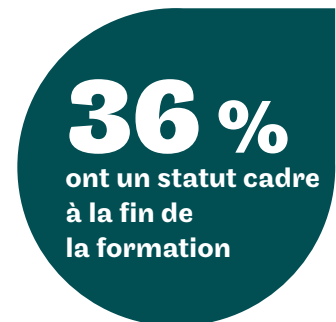
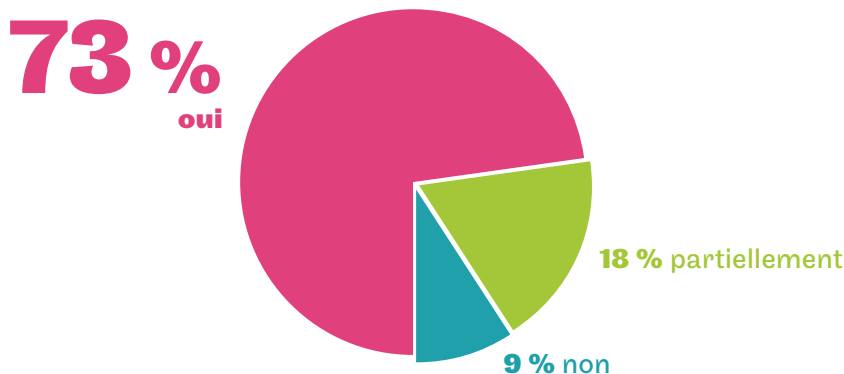
Localisation géographique de l'entreprise



Taille de l'entreprise



Travaillez-vous dans le domaine pour lequel vous avez été formé ?



Pour les personnes en emploi,
la formation a-t-elle été utile
à l'exercice de votre
fonction actuelle ?

Très utile ou
plutôt utile pour
91 %

Pour les personnes
n'étant pas en emploi,
la formation a-t-elle été utile ?

Très utile ou
plutôt utile pour
86 %

...recommanderiez-vous
cette formation ?

Oui à
89 %